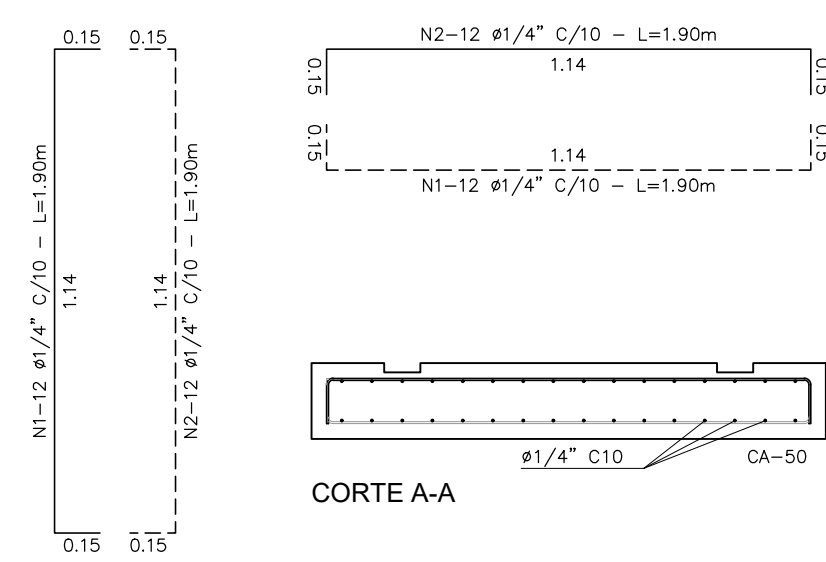
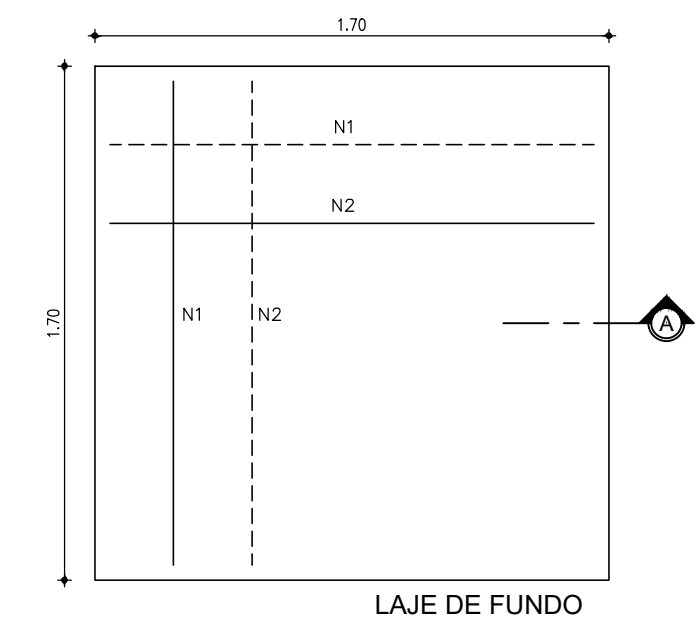
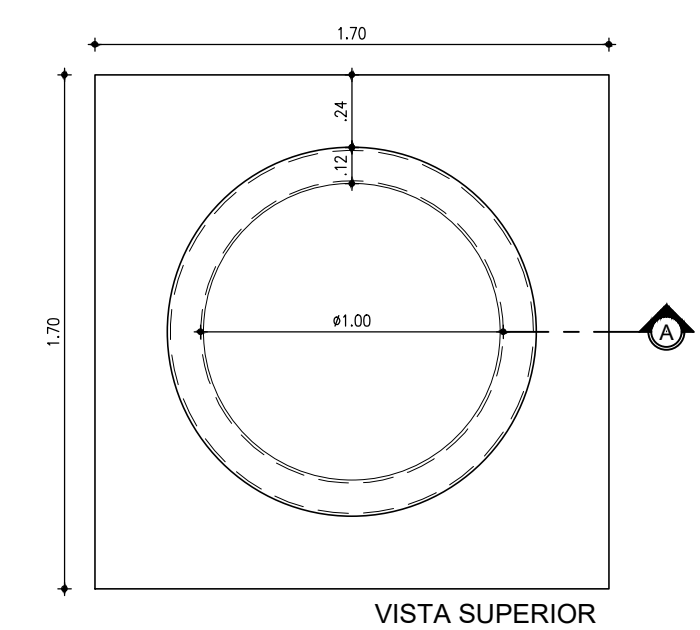


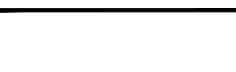
N	Ø	QUANT.	C (m)	TOTAL PARCIAL (m)	PESO (Kg)
-	3/8"	22	-	21.19	15.04



N	Ø	QUANT.	C (m)	TOTAL PARCIAL (m)	PESO (Kg)
1	1/4"	32	1.90	60.80	17.13
2	1/4"	32	1.90	60.80	17.13
TOTAL					34.26

LAJE DE FUNDO
POÇO DE VISITA Ø1000mm
ESCALA: 1/25

-	PADRÃO	JAN/2020	-	-
Nº	DESCRIÇÃO	DATA	PROJETADO	DESENHADO

 Cagece	COMPANHIA DE ÁGUA E ESGOTO DO CEARÁ DIRETORIA DE ENGENHARIA GERÊNCIA DE PROJETOS DE ENGENHARIA		DESENHO 001	PRANCHA Nº 02/04
	SISTEMA DE ESGOTAMENTO SANITÁRIO DE FORTALEZA			
	PROJETO BÁSICO			
	POÇO DE VISITA DN1000 P/ TUBULAÇÃO DN150 A DN300 PLANTA BAIXA, CORTES E DETALHES			

GERÊNCIA:	CICERO SANTIAGO BARROS		
COORDENAÇÃO:	ANTÔNIA ELIDIANE VIEIRA GONÇALVES		
PROJETO:	ENGº LEONARDO CARVALHO DE SOUSA RNP 061.186.371-5		
DESENHO:	LEONARDO / KATIA	ESCALA:	INDICADA
ARQUIVO:	SES RC Pço De Visita R3.1.dwg	DATA:	MAI/2025